

THE NEW VALUE FRONTIER



Quebra-Cavaco Positivo para Acabamento de Alumínio | **AP**

Quebra-Cavaco Positivo para Acabamento de Alumínio

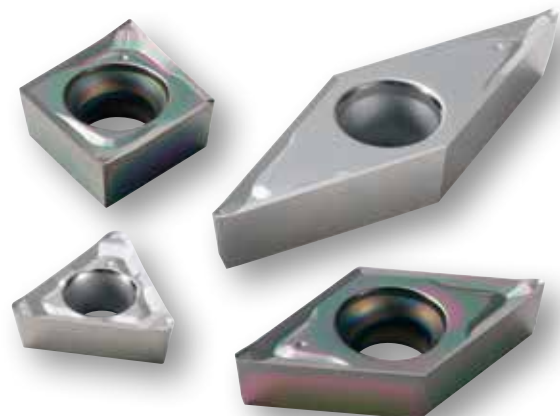
AP



Proporciona Excelente Qualidade Superficial no Acabamento de Alumínio

Melhor Controle do Cavaco em Acabamento de Alumínio

Combinação de Aresta de Corte Afiada e Revestimento DLC Evita Rebarbas



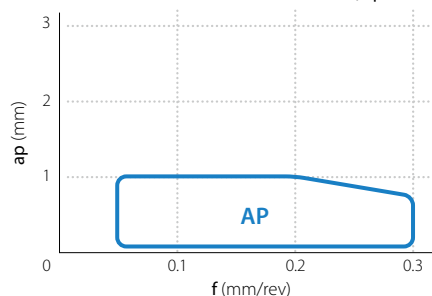
Quebra-Cavaco Positivo para Acabamento de Alumínio

AP Chipbreaker

Improved Chip Control during Aluminum Finishing Applications

Faixa de Atuação do Quebra-cavaco

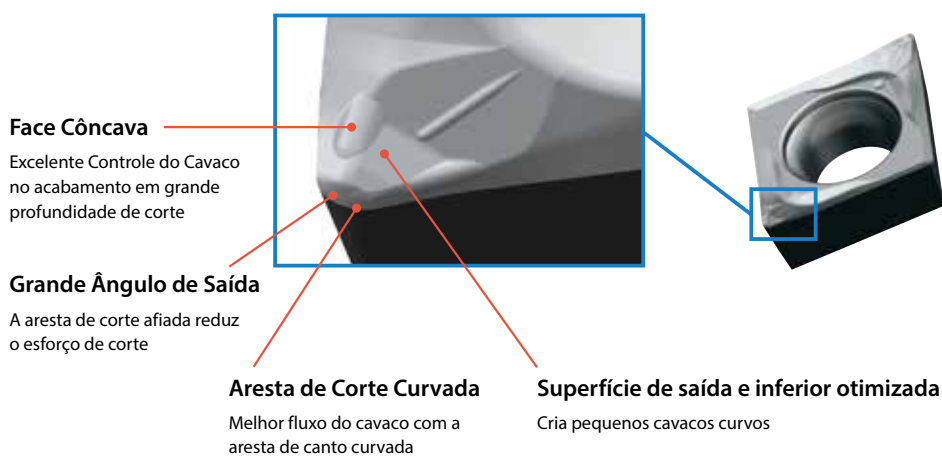
(Tipo CC09)



1

Melhor Controle de Cavacos durante o Acabamento

Quebra-Cavaco otimizado proporciona melhor controle de cavacos



Comparação de Controle do Cavaco (Avaliação Interna)

Torneamento Externo



Condições de Corte: $V_c = 400$ m/min, $a_p = 0,5$ mm, $f = 0,15$ mm/rev, com refrig., Tipo CC 09T304
Material: A6061

Torneamento Interno

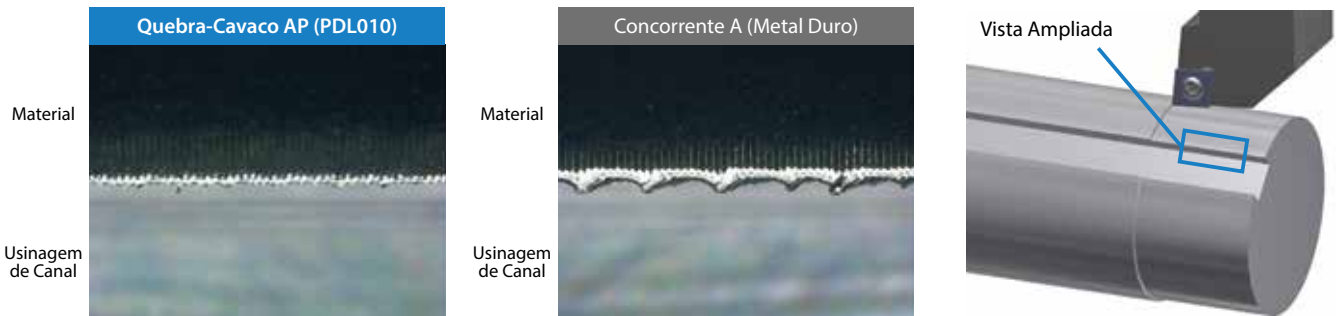


Cutting Conditions: $V_c = 400$ m/min, $a_p = 0,3$ mm, $f = 0,15$ mm/rev, Wet, CC**09T304 Type
Workpiece: A6061

AP apresentou melhor controle de cavacos do que os concorrentes tanto para torneamento externo como interno

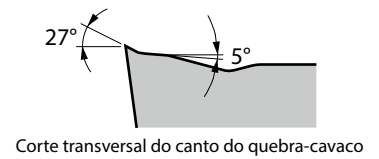
2 Prevenção de Rebarbas com a Aresta de Corte Afiada e o Revestimento DLC

Comparação de Rebarba na Saída do Furo (Avaliação Interna)



O Quebra-Cavaco AP (PDL010) suprimiu rebarbas na saída do furo

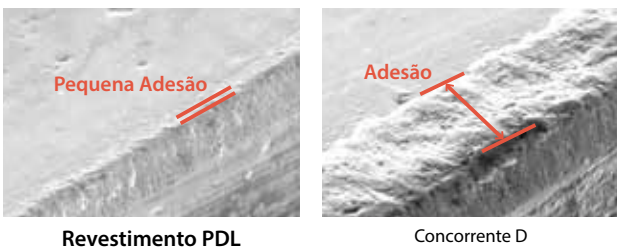
Condições de Corte: $V_c = 400$ m/min, $a_p = 0.25$ mm, $f = 0.12$ mm/rev, Tipo CC 09T304, com refrig., Torneamento Externo, Material: A5052



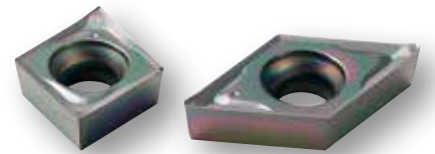
3 Disponível também em PDL010, Classe com Revestimento DLC

Excelente Acabamento Superficial com Resistência a Adesão do Alumínio

Comparação de Resistência à Adesão (Avaliação Interna)



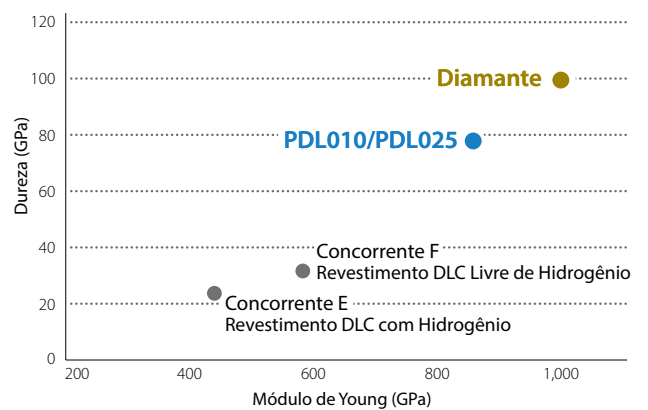
Condições do Corte: $V_c = 800$ m/min, $f_z = 0.1$ mm/t, $a_p \times a_e = 3 \times 5$ mm, Sem Refrig. Diâm. de Corte $\phi 25$ mm Material: Comprimento do Corte A5052: 57 m



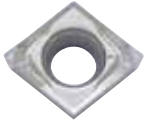



Longa Vida Útil da Ferramenta com Dureza Próxima do Diamante

Revestimento DLC Livre de Hidrogênio com Alta Dureza Exclusivo da Kyocera

Propriedades do Revestimento (Avaliação Interna)

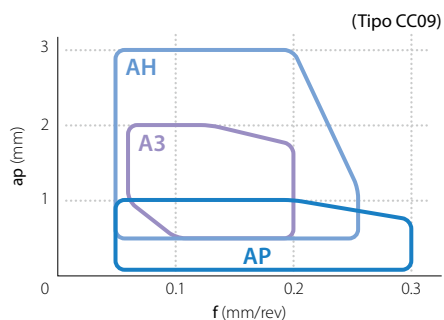


Disponibilidade

Formato	Descrição	Dimensões (mm)					Classe	
		I.C.	Espessura	Furo	Raio-R (rε)	Ângulo de Alívio	Revestimento DLC	Metal Duro
							PDL010	KW10
Acabamento  Aresta Afiada / Acabamento Superficial Espelhado	CCGT 060202AP	6.35	2.38	2.8	0.2	7°	●	●
	060204AP				0.4		●	●
	CCGT 09T302AP	9.525	3.97	4.4	0.2		●	●
	09T304AP				0.4		●	●
	09T308AP				0.8		●	●
Acabamento  Aresta Afiada / Acabamento Superficial Espelhado	DCGT 070202AP	6.35	2.38	2.8	0.2	7°	●	●
	070204AP				0.4		●	●
	DCGT 11T302AP	9.525	3.97	4.4	0.2		●	●
	11T304AP				0.4		●	●
	11T308AP				0.8		●	●
Acabamento  Aresta Afiada / Acabamento Superficial Espelhado	TPGT 090202AP	5.56	2.38	2.8	0.2	7°	●	●
	090204AP				0.4		●	●
	090208AP				0.8		●	●
	TPGT 110302AP	6.35	3.18	3.3	0.2	11°	●	●
	110304AP				0.4		●	●
	110308AP				0.8		●	●
Acabamento  Aresta Afiada / Acabamento Superficial Espelhado	VCGT 160404AP	9.525	4.76	4.4	0.4	7°	●	●

● : Itens Standard

Faixa de Atuação do Quebra-cavaco



KYOCERA do Brasil Componentes Industriais Ltda.

Rua Yashica, 65 - Jardim Bela Vista - CEP 18016-440 - Sorocaba - SP

Tel : (15) 3227 3800 | ct@kyocera-componentes.com.br | www.kyocera.com.br

É proibida a cópia ou reprodução de qualquer parte deste folheto sem aprovação prévia.

© 2019 KYOCERA do Brasil Componentes Industriais Ltda.

CP437-1_PT_05/2019