

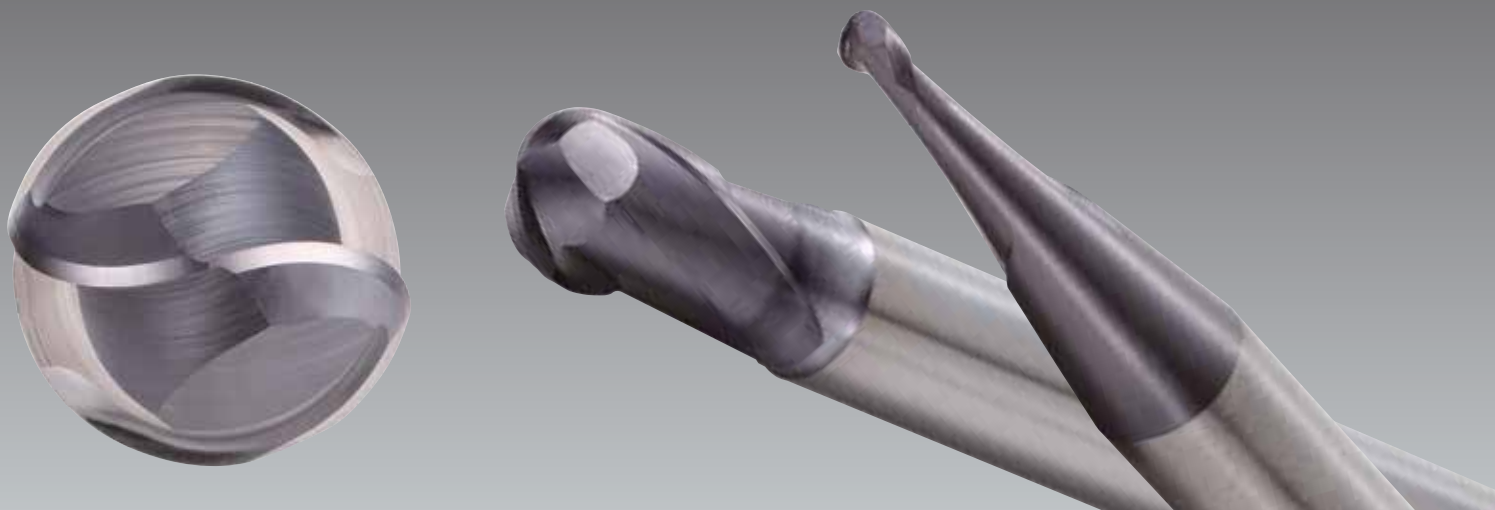
THE NEW VALUE FRONTIER



Fresa de Topo Sólida | **56MB**

Para Usinagem de Materiais Duros Fresa de Topo de Ponta esférica

56MB



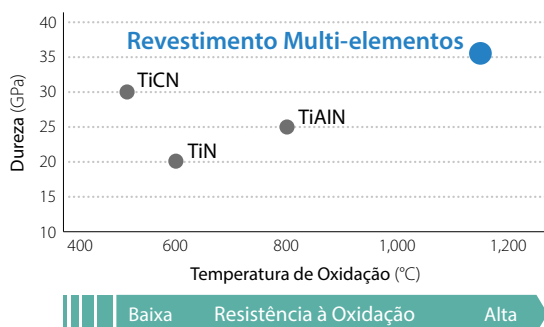
Longa Vida Útil e Usinagem Estável de Materiais Duros

Comprimento de Corte Curto, Haste Longa

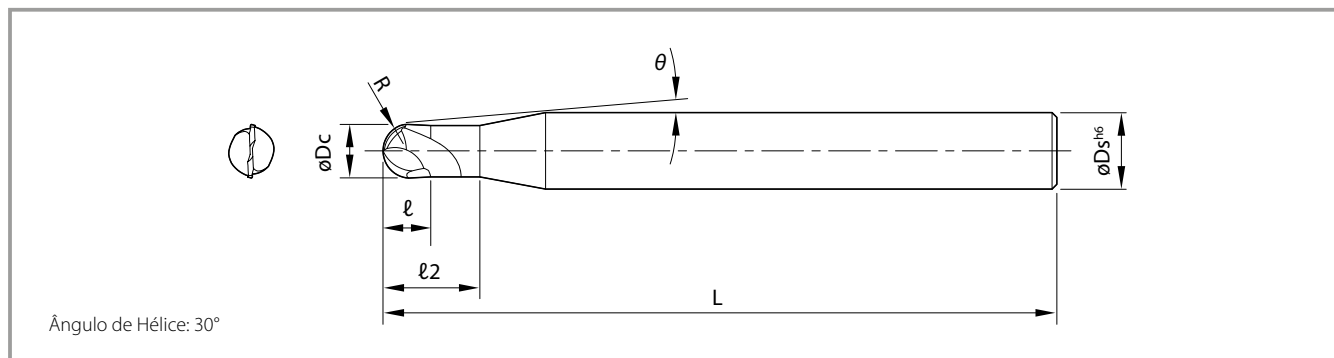
Baixo Esforço de Corte com Geometria Exclusiva de Curva em S

Longa Vida Útil graças ao Novo Revestimento Multi-elementos com Excelente Resistência ao Calor

Propriedades do Revestimento (Avaliação Interna)



Disponibilidade (Tipo Ponta esférica)



(Unidade: mm)

Descrição	*Código	Estoque	Raio da Ponta Esférica	Tolerância do Raio da Ponta	Diâm. Externo	Compr. Corte	Compr. até o Pescoço	Diâm. Haste	Ângulo de Inclinação	Compr. Total	Nº. de Insertos
			R		$\varnothing D_c$	ℓ	ℓ_2		θ		
56MB010-010	91349	●	0.5	±0.013	1	1	2	6	8°10'	76	2
56MB015-015	91350	●	0.75		1.5	1.5	3		7°45'	76	
56MB020-020	91351	●	1		2	2	4		7°10'	76	
56MB025-025	91352	●	1.25		2.5	2.5	5		6°35'	76	
56MB030-030	91353	●	1.5		3	3	6		6°	76	
56MB040-040	91354	●	2		4	4	8		4°30'	76	
56MB050-050	91355	●	2.5		5	5	10		2°30'	89	
56MB060-060	91356	●	3	±0.013	6	6	12	-	89	2	
56MB080-080	91357	●	4		8	8	16		8		102
56MB100-100	91358	●	5		10	10	20		10		102
56MB120-120	91359	●	6		12	12	24		12		114
56MB160-160	91360	●	8		16	16	32		16		140
56MB200-200	91361	●	10		20	20	40		20		165

*O código é um número de referência especificado no produto. Ao fazer o pedido, consulte a "Descrição" na tabela.

● : Item Standard

Condições de Corte

Aplicações	Peça	Profundidade de Corte (ap \times ae) (mm)	Diâm. Externo Dc (mm)	$\varnothing 1$	$\varnothing 1.5$	$\varnothing 3$	$\varnothing 5$	$\varnothing 6$	$\varnothing 10$	$\varnothing 12$	$\varnothing 20$
				Rotação (min ⁻¹)	Taxa de Avanço (mm/min)	Rotação (min ⁻¹)	Taxa de Avanço (mm/min)	Rotação (min ⁻¹)	Taxa de Avanço (mm/min)	Rotação (min ⁻¹)	Taxa de Avanço (mm/min)
	Aço Pré-endurecido ≤ 40HRC	0.1Dc \times 0.4Dc	Rotação (min ⁻¹)	60,700	40,500	20,200	12,200	10,100	6,100	5,100	3,000
			Taxa de Avanço (mm/min)	1,820	3,080	3,080	2,480	2,570	2,470	2,570	1,850
		0.03Dc \times 0.4Dc (Acabamento)	Rotação (min ⁻¹)	92,200	61,500	46,100	18,400	15,400	9,200	7,700	4,600
			Taxa de Avanço (mm/min)	3,320	5,290	7,750	4,130	3,600	4,130	4,290	3,040
	Aço Pré-endurecido ≤ 50HRC	0.05Dc \times 0.4Dc	Rotação (min ⁻¹)	72,800	48,600	24,300	14,600	12,100	7,300	6,100	3,600
			Taxa de Avanço (mm/min)	1,890	2,720	2,820	2,210	2,360	2,210	2,320	1,570
		0.02Dc \times 0.4Dc (Acabamento)	Rotação (min ⁻¹)	111,600	74,400	37,200	22,300	18,600	11,200	9,300	5,600
			Taxa de Avanço (mm/min)	3,350	4,470	4,760	3,750	3,980	3,750	3,870	2,840
	Aço Pré-endurecido ≤ 60HRC	0.04Dc \times 0.4Dc	Rotação (min ⁻¹)	48,300	32,200	16,100	9,700	8,100	4,800	4,000	2,400
			Taxa de Avanço (mm/min)	970	1,290	1,390	1,120	1,190	1,100	1,170	770
		0.01Dc \times 0.4Dc (Acabamento)	Rotação (min ⁻¹)	97,000	64,700	32,300	19,400	16,200	9,700	8,100	4,900
			Taxa de Avanço (mm/min)	2,520	2,980	3,100	2,480	2,620	2,460	2,590	1,750



KYOCERA do Brasil Componentes Industriais Ltda.

Rua Yashica, 65 - Jardim Bela Vista - CEP 18016-440 - Sorocaba - SP
Tel : (15) 3227 3800 | ct@kyocera-componentes.com.br | www.kyocera.com.br

É proibida a cópia ou reprodução de qualquer parte deste folheto sem aprovação prévia.
© 2018 KYOCERA do Brasil Componentes Industriais Ltda.
CP414_PT_03/2018